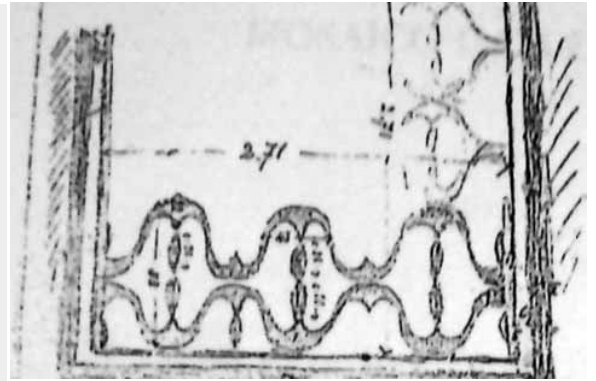


REGIO V, DOMUS DI VIA LUZZATTI, AMBIENTE G, TESSELLATO BICROMO GEOMETRICO – ROMA (RM)



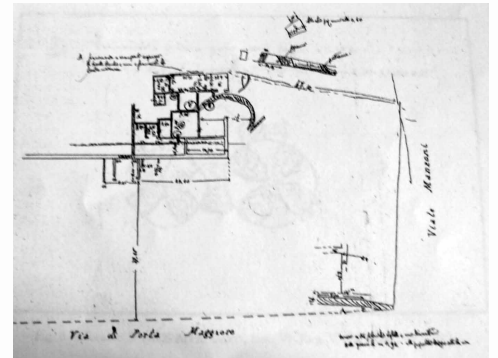
EDIFICIO RESIDENZIALE/DOMUS

Domus rinvenuta nel 1919 in via Luzzatti durante gli sterri eseguiti per la costruzione di un garage; lo scavo fu solo parzialmente documentato dagli schizzi di E. Gatti. Le strutture erano realizzate in opera mista; nello scavo, non sappiamo se in opera, si rinvenne un bollo delle figlinae Ponticulanae databile agli anni 212-217 d.C. Il settore della domus portato alla luce si articolava in numerosi ambienti, otto dei quali conservavano i rivestimenti pavimentali in tessellato, per lo più datati su base stilistica tra fine II e fine III secolo. Due dei mosaici vennero distaccati e confluirono nelle collezioni del Museo Nazionale Romano, gli altri sono andati dispersi. La planimetria è tratta da Chini, Grandi Carletti 2001, in bibliografia.

CRONOLOGIA

ESTREMI TEMPORALI: dal secolo III d.C. (1° q) al secolo III d.C. (4° q)

MOTIVAZIONE DELLA CRONOLOGIA: dati stilistici ed archeologici



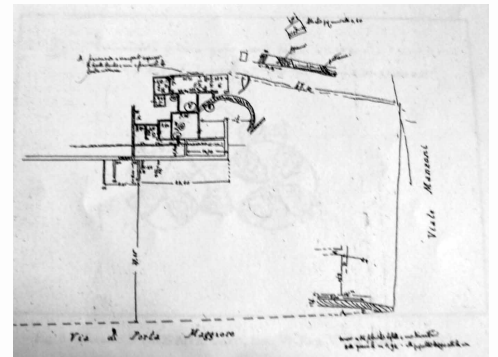
AMBIENTE: NON DETERMINATO

Ambiente a pianta quadrata (G), che presentava un pavimento in tessellato bicromo a decoro geometrico, il cui soggetto è una composizione di sinusoidi contigue ed opposte.

CRONOLOGIA

ESTREMI TEMPORALI: dal secolo III d.C. (1° q) al secolo III d.C. (4° q)

MOTIVAZIONE DELLA CRONOLOGIA: dati stilistici



Regio V, domus di via Luzzatti, ambiente G, tessellato bicromo geometrico

PARTE DELL'AMBIENTE: intero ambiente

RIVESTIMENTO CON SCANSIONE: a copertura unitaria

TIPO DI IMPAGINAZIONE: a campo omogeneo

CROMIA: bicromo

Tessellato bicromo a decoro geometrico, articolato in un bordo a fasce monocrome alternate (Dm 1y) e un campo il cui soffetto è una composizione di pelte contigue ed opposte, gli intervalli caricati da una coppia di petali fusiformi (var. di Dm 249e). Il mosaico è noto da uno schizzo; su base stilistica è databile al III secolo d.C.

CRONOLOGIA

ESTREMI TEMPORALI: dal secolo III d.C. (1° q) al secolo III d.C. (4° q)

MISURE

LUNGHEZZA: 2.88 m; LARGHEZZA: 2.88 m;

SPECIFICHE DI RINVENIMENTO
DATA: 1919 – ENTE RESPONSABILE: SAR

BORDO

SPECIFICHE TECNICHE

IDENTIFICAZIONE DELLA DECORAZIONE: geometrica

TECNICA ESECUTIVA: tessellato (tessellato senza inserti)

DECORAZIONI GEOMETRICHE

MOTIVO	MODULO	RIEMPIMENTO
DM 1y – fascia monocroma		

CAMPO

SPECIFICHE TECNICHE

IDENTIFICAZIONE DELLA DECORAZIONE: geometrica

TECNICA ESECUTIVA: tessellato (tessellato senza inserti)

REFERENZA FOTOGRAFICA: Da Chini, Grandi Carletti 2001, in bibliografia.

CONSERVAZIONE

OGGETTO CONSERVATO: parte del pavimento – CONSERVATO IN: non documentato

BIBLIOGRAFIA DI RIFERIMENTO

CHINI, P./ GRANDI CARLETTI, M.2001, *Roma: i mosaici di via Luzzatti*, in *Atti del VII Colloquio dell'Associazione italiana per lo Studio e la Conservazione del Mosaico (Pompei, 22-25 marzo 2000)*, Ravenna, p. 370, fig. 7.

CITAZIONE E CONDIVISIONE

STRINGA BIBLIOGRAFICA: Laurenzi, Elsa, Regio V, domus di via Luzzatti, ambiente G, tessellato bicromo geometrico, in TESS – scheda 17208

(<http://tess.beniculturali.unipd.it/web/scheda/?recid=17208>), 2012

INDIRIZZO WEB: <http://tess.beniculturali.unipd.it/web/scheda/?recid=17208>

DATA SCHEDA: 2012 | AUTORE: Laurenzi, Elsa | REF. SCIENT. : Tortorella, Stefano