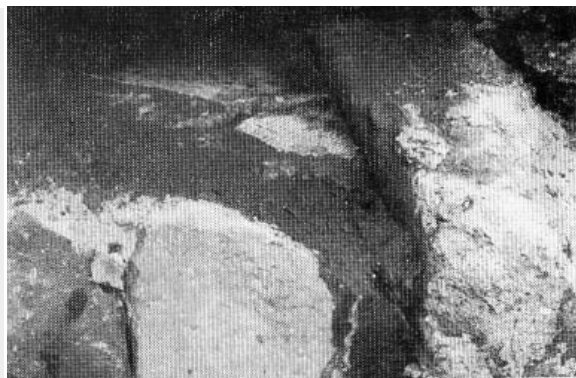


## REGIO X, PALATINO, EDIFICIO SOTTO IL PERISTILIO A SO DELLA CASA DI LIVIA, VANO C - ROMA (RM)



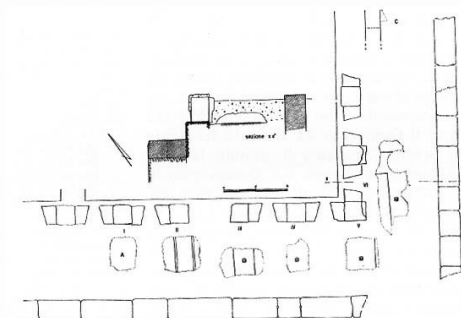
### EDIFICIO: NON DETERMINATO

Edificio residenziale o pubblico, distrutto in occasione della costruzione, in età alto augustea, di un peristilio adiacente al lato Sud Ovest della Casa di Livia. Di esso rimangono solo i lacerti di pavimentazione musiva, rinvenuti al di sotto del cementizio di fondazione del peristilio. Nonostante i lacerti siano stati rinvenuti isolati e distanti l'uno dall'altro, si suppone che siano pertinenti complessivamente a tre ambienti. Pianta edificio tratta da MORRICONE MATINI 1967.

### CRONOLOGIA

ESTREMI TEMPORALI: dal secolo I a.C. (1° q) al secolo I a.C. (1° q)

MOTIVAZIONE DELLA CRONOLOGIA: dati stilistici ed archeologici



### AMBIENTE: NON DETERMINATO

Ambiente C: la presenza di un ambiente è determinabile da un frustolo di mosaico, rinvenuto a oltre 4.50 m di distanza e allo stesso livello dei frammenti di mosaici dell'ambiente B, con i quali è assimilabile per fattura.

### CRONOLOGIA

ESTREMI TEMPORALI: dal secolo I a.C. (1° q) al secolo I a.C. (1° q)

MOTIVAZIONE DELLA CRONOLOGIA: dati archeologici

## Regio X, Palatino, edificio sotto il peristilio a SO della Casa di Livia, vano C

SPECIFICHE DI RINVENIMENTO  
DATA: 1924 - ENTE RESPONSABILE: SS BAR

PARTE DELL'AMBIENTE: non determinata

RIVESTIMENTO CON SCANSIONE: a copertura unitaria?

TIPO DI IMPAGINAZIONE: a campo omogeneo

CROMIA: monocromo?

Frammento (di circa 0.15 x 0.20 m) di tessellato di tessere bianche ordito irregolare di filari spezzati.

### CRONOLOGIA

ESTREMI TEMPORALI: dal secolo I a.C. (1° q) al secolo I a.C. (1° q)

MOTIVAZIONE DELLA CRONOLOGIA: dati stilistici ed archeologici

### BORDO

Elemento non presente

### CAMPO

#### SPECIFICHE TECNICHE

IDENTIFICAZIONE DELLA DECORAZIONE: geometrica

TECNICA ESECUTIVA: tessellato (tessellato senza inserti)

DIMENSIONI GENERICHE TESSERE: piccole o medie

DIMENSIONI METRICHE TESSERE: 0.8-1 cm

#### DECORAZIONI GEOMETRICHE

## DESCRIZIONE GEOMETRICA

MOTIVO	MODULO	RIEMPIMENTO
DM 105b – tessellato monocromo, a ordito di filari spezzati		

REFERENZA FOTOGRAFICA: Morricone Matini 1967, tav. VI n. 29.

## CONSERVAZIONE

OGGETTO CONSERVATO: frammento – CONSERVATO IN: situ

## BIBLIOGRAFIA DI RIFERIMENTO

BLAKE, M.E. 1930, *The Pavements of the Roman Buildings of the Republic and Early Empire*, in *Memoirs of the American Academy in Rome*, Roma, p. 54, tav. 45.3.

LUGLI, G. 1965, in *Studi minori di topografia antica*, Roma, p. 275.

MORRICONE MATINI, M.L. 1967, in *Regione Prima. Roma: Reg. X, Palatium (Mosaici Antichi in Italia)*, Roma, pp. 33-35; p. 38, n. 29, fig. 11, tav. VI.

## CITAZIONE E CONDIVISIONE

STRINGA BIBLIOGRAFICA: Rossini, Giovanna, Regio X, Palatino, edificio sotto il peristilio a SO della Casa di Livia, vano C, in TESS – scheda 4918

(<http://tess.beniculturali.unipd.it/web/scheda/?recid=4918>), 2008

INDIRIZZO WEB: <http://tess.beniculturali.unipd.it/web/scheda/?recid=4918>

DATA SCHEDA: 2008 | AUTORE: Rossini, Giovanna | REF. SCIENT. : Tortorella, Stefano