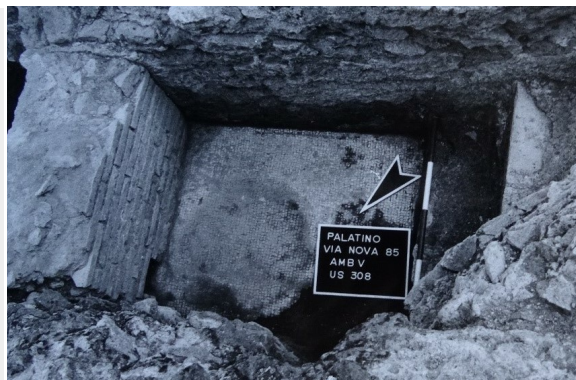
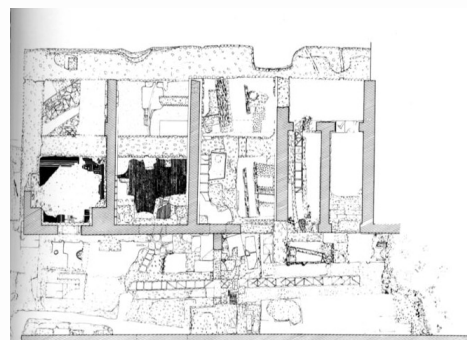


## REGIO X, PALATINO, VIA NOVA/ CLIVO PALATINO, DOMUS, NATATIO V, TESSELLATO – ROMA (RM)



### EDIFICIO RESIDENZIALE/DOMUS

Versante NE del Palatino. Resti di una domus affacciata sulla via Nova repubblicana. Resti di strutture murarie in opera laterizia e lacerti pavimentali in mosaico, pertinenti ad un edificio con orientamento NE-SO. Il limite SE era costituito dal cd. Clivo Palatino. L'edificio ha forma quadrangolare: sono stati rinvenuti muri in opus reticulatum, alcuni ambienti ipogei, probabilmente di servizio, con volta a botte, muri in cementizio privi di cortina e un pavimento a mosaico bianco e nero nell'ambiente IV databile alla metà del I sec.a.C. In un momento non precisato dell'età giulio-claudia questa domus subì delle modificazioni che le conferirono un tono più modesto: i mosaici vennero coperti da pavimenti in opus spicatum, gli ambienti furono ristrutturati con la creazione di nuovi tramezzi in laterizio: nella parte O della domus viene costruita una grande vasca (natatio), profonda m 1 ca, con pavimento costituito da un mosaico bianco. Probabilmente tra l'età augustea e il 64 d.C. tutta l'area cambiò, almeno parzialmente, aspetto: non più zona esclusiva di ricche domus ma anche area di strutture a carattere più popolare: tabernae, popinae etc. Dopo l'incendio del 64 d.C. l'assetto planimetrico della zona mutò orientamento, per la sovrapposizione di edifici con diversa funzione e destinazione d'uso. Sul crollo delle strutture precedenti Nerone iniziò la costruzione di un grande portico che dal Foro saliva gradualmente verso la Domus Aurea e il cui orientamento determinò il nuovo tracciato rettilineo dell'attuale via Nova. Pianta edificio tratta da TOMEI, MORGANTI 1987.



### CRONOLOGIA

ESTREMI TEMPORALI: dal secolo I a.C. (2° q) al secolo I a.C. (3° q)

MOTIVAZIONE DELLA CRONOLOGIA: dati stilistici ed archeologici

### AMBIENTE TERMALE

Ambiente termale V: di questo vano è nota unicamente la natatio costituita da una grande vasca profonda circa m 1 accessibile da tre gradini. Il pavimento è costituito da un mosaico bianco.

### CRONOLOGIA

ESTREMI TEMPORALI: dal secolo I d.C. (1° q) al secolo I d.C. (3° q)

MOTIVAZIONE DELLA CRONOLOGIA: dati archeologici

## Regio X, Palatino, via Nova/ Clivo Palatino, domus, natatio V, tessellato

SPECIFICHE DI RINVENIMENTO  
DATA: 1982 – ENTE RESPONSABILE: SA Roma IV

PARTE DELL'AMBIENTE: intero ambiente

RIVESTIMENTO CON SCANSIONE: a copertura unitaria

TIPO DI IMPAGINAZIONE: a campo omogeneo

CROMIA: monocromo

Tessellato monocromo bianco. Noto solo da descrizione, manca nell'edito la documentazione grafica e fotografica.

### CRONOLOGIA

ESTREMI TEMPORALI: dal secolo I d.C. (1° q) al secolo I d.C. (3° q)

MOTIVAZIONE DELLA CRONOLOGIA: dati archeologici

### BORDO

Elemento non presente

## CAMPO

### SPECIFICHE TECNICHE

IDENTIFICAZIONE DELLA DECORAZIONE: geometrica

TECNICA ESECUTIVA: tessellato (tessellato senza inserti)

### DECORAZIONI GEOMETRICHE

| MOTIVO   | MODULO | RIEMPIMENTO |
|--|--------|-------------|
| DM 105a – tessellato monocromo, a ordito di filari paralleli |        |             |

## BIBLIOGRAFIA DI RIFERIMENTO

SANTANGELI VALENZANI, R./ TOMEI, M.A./ VOLPE, R. 1986, *Regione X. Ambienti tra Via Nova e Clivo Palatino*, in *Bullettino della Commissione Archeologica Comunale di Roma*, Roma, p. 418.

## CITAZIONE E CONDIVISIONE

STRINGA BIBLIOGRAFICA: Rinaldi, Federica, Regio X, Palatino, via Nova/ Clivo Palatino, domus, natatio V, tessellato, in TESS – scheda 4988 (<http://tess.beniculturali.unipd.it/web/scheda/?recid=4988>), 2008

INDIRIZZO WEB: <http://tess.beniculturali.unipd.it/web/scheda/?recid=4988>

**DATA SCHEDA: 2008 | AUTORE: Rinaldi, Federica | REF. SCIENT. : Ghedini, Francesca | AGGIORNAMENTO: 2016 | COMPILAZIONE/REVISIONE A CURA DI: D'Anna, Carmen**