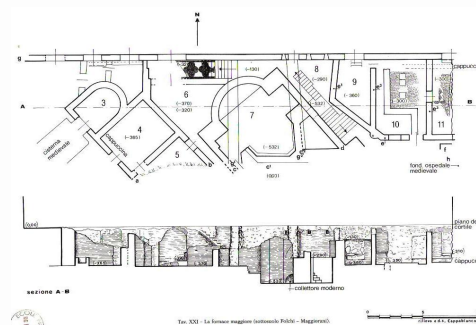


REGIO III, COMPLESSO FOLCHI, PAVIMENTO A COMMESSI LATERIZI – ROMA (RM)**EDIFICIO: NON DETERMINATO**

In occasione di opere di risanamento del complesso Folchi-Maggiorani, corrispondente al braccio dell'Ospedale medievale lungo via di S. Stefano Rotondo, presso la chiesa di S. Andrea, è tornato alla luce un complesso di ambienti con medesimo orientamento e tecnica edilizia omogenea, assegnabili al I secolo d.C. e con rifacimenti nel secolo successivo. In base ai rinvenimenti effettuati durante le indagini si è potuta appurare una distinzione di funzioni dei vani del complesso. Di un primo gruppo di ambienti, poi trasformati in una piccola fornace con vani contigui di deposito, restano solo due pavimentazioni: un tessellato geometrico bicromo ed un pavimento in opus sectile. Sono invece da riferire ad un altro gruppo di vani, coerenti per dimensioni e tecnica edilizia e funzionali ad una fornace più grande (come indica il rivestimento in signinum delle pareti interne), due pavimentazioni a commessi laterizi (opus spicatum) assegnabili al II secolo d.C. (nella pianta, tratta da V. Santa Maria Scrinari, Il Laterano imperiale, II. Dagli "horti Domitiae" alla Cappella cristiana, Città del Vaticano 1995, tav. XXI, ambienti 10-11). Manca nell'edito una documentazione fotografica dell'edificio.

**CRONOLOGIA**

ESTREMI TEMPORALI: dal secolo I d.C. (1° q) al secolo II d.C. (4° q)

MOTIVAZIONE DELLA CRONOLOGIA: dati archeologico-stratigrafici

AMBIENTE DI SERVIZIO

Ambiente del quale non sono note le dimensioni (in pianta, n. 11), con un pavimento a commessi laterizi (opus spicatum) che deve essere considerato pertinente alla prima fase edilizia. Manca nell'edito la documentazione grafica e fotografica dell'ambiente e della relativa pavimentazione. Il tipo di pavimentazione suggerisce che l'ambiente avesse una probabile funzione di servizio.

CRONOLOGIA

ESTREMI TEMPORALI: dal secolo I d.C. (1° q) al secolo I d.C. (4° q)

MOTIVAZIONE DELLA CRONOLOGIA: dati archeologici

Regio III, complesso Folchi, pavimento a commessi laterizi

SPECIFICHE DI RINVENIMENTO

DATA: non documentata

PARTE DELL'AMBIENTE: non determinata

RIVESTIMENTO CON SCANSIONE: a copertura unitaria

TIPO DI IMPAGINAZIONE: iterativa

CROMIA: monocromo

Pavimento a commessi laterizi (opus spicatum). Manca nell'edito la documentazione grafica e fotografica della pavimentazione.

CRONOLOGIA

ESTREMI TEMPORALI: dal secolo I d.C. (1° q) al secolo I d.C. (4° q)

MOTIVAZIONE DELLA CRONOLOGIA: dati archeologici

BORDO

Elemento non presente

CAMPO**SPECIFICHE TECNICHE**

IDENTIFICAZIONE DELLA DECORAZIONE: geometrica

IDENTIFICAZIONE DELLA DECORAZIONE: geometrica
TECNICA ESECUTIVA: a commesso di laterizi

DECORAZIONI GEOMETRICHE

MOTIVO	MODULO	RIEMPIMENTO
* a "spina di pesce" (opus spicatum)		

BIBLIOGRAFIA DI RIFERIMENTO

SANTA MARIA SCRINARI, V. 1995, in *Il Laterano imperiale, II. Dagli "horti Domitiae" alla Cappella cristiana*, Città del Vaticano, p. 187, tav. XXI.

CITAZIONE E CONDIVISIONE

STRINGA BIBLIOGRAFICA: Taccalite, Francesca, Regio III, complesso Folchi, pavimento a commessi laterizi, in TESS – scheda 7594 (<http://tess.beniculturali.unipd.it/web/scheda/?recid=7594>), 2009
INDIRIZZO WEB: <http://tess.beniculturali.unipd.it/web/scheda/?recid=7594>

DATA SCHEDA: 2009 | AUTORE: Taccalite, Francesca | REF. SCIENT. : Tortorella, Stefano