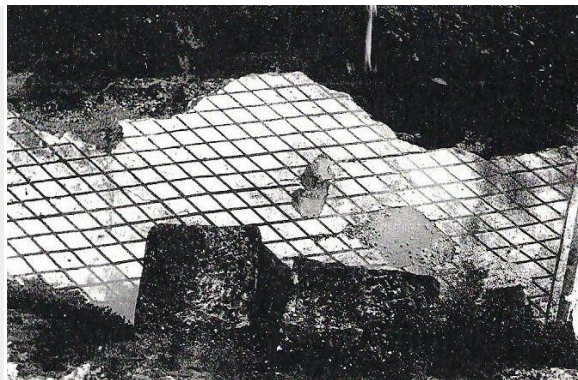


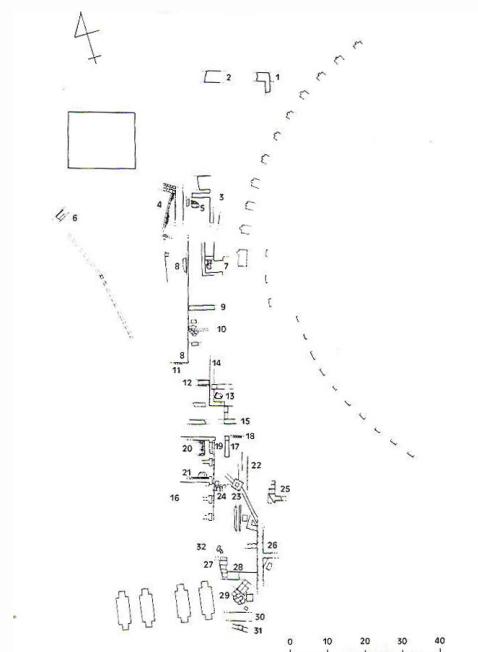
REGIO III, PIAZZA DEL COLOSSEO, TESSELLATO GEOMETRICO POLICROMO - ROMA (RM)**EDIFICIO: NON DETERMINATO**

Ambienti, solo ipoteticamente riconducibili ad un unico edificio in blocchi di tufo (in pianta n. 4), e rinvenuti in occasione delle indagini archeologiche per l'apertura della Metropolitana di Roma, linea B, nell'anno 1939. Due ambienti conservavano una pavimentazione in tessellato uno dei quali con una composizione a rombi e triangoli e l'altro con una composizione romboidale in soluzione policroma (in pianta n. 5), mentre un altro vano era rivestito da un pavimento a commessi laterizi disposti a spina di pesce (in pianta n. 21). La pianta dei rinvenimenti è tratta da Schingo in BCom 102, 2001. Manca nell'edito una documentazione fotografica dell'edificio.

CRONOLOGIA

ESTREMI TEMPORALI: dal secolo I d.C. (2° q) al secolo I d.C. (3° q)

MOTIVAZIONE DELLA CRONOLOGIA: dati archeologici

**AMBIENTE: NON DETERMINATO**

Ambiente, del quale non sono note tipologia e dimensioni, che era pavimentato con un tessellato geometrico policromo. Del vano, la cui funzione è sconosciuta, non resta alcuna documentazione grafica e fotografica.

CRONOLOGIA

ESTREMI TEMPORALI: dal secolo I d.C. (2° q) al secolo I d.C. (3° q)

MOTIVAZIONE DELLA CRONOLOGIA: dati stilistici ed archeologici

Regio III, Piazza del Colosseo, tessellato geometrico policromo

SPECIFICHE DI RINVENIMENTO

DATA: 1/settembre/1939

PARTE DELL'AMBIENTE: intero ambiente

RIVESTIMENTO CON SCANSIONE: a copertura unitaria

TIPO DI IMPAGINAZIONE: iterativa

CROMIA: policromo

Reticolato romboidale, disegnato da linee doppie di tessere nere su fondo bianco realizzato con tessere minute dal taglio regolare. Risulta essere tagliato su tutti i lati a seguito di interventi successivi. Nell'edito manca la documentazione grafica del pavimento.

CRONOLOGIA

ESTREMI TEMPORALI: dal secolo I d.C. (2° q) al secolo I d.C. (3° q)

MOTIVAZIONE DELLA CRONOLOGIA: dati stilistici ed archeologici

SPECIFICHE TECNICHE

IDENTIFICAZIONE DELLA DECORAZIONE: geometrica e vegetale

TECNICA ESECUTIVA: tessellato (tessellato senza inserti)

DIMENSIONI GENERICHE TESSERE: minute

DIMENSIONI METRICHE TESSERE: 0.005 cm

DECORAZIONI VEGETALI

MOTIVO	MODULO
foglia di vite	

CAMPO

SPECIFICHE TECNICHE

IDENTIFICAZIONE DELLA DECORAZIONE: geometrica

TECNICA ESECUTIVA: tessellato (tessellato senza inserti)

DIMENSIONI GENERICHE TESSERE: minute

DIMENSIONI METRICHE TESSERE: 0.005 cm

DECORAZIONI GEOMETRICHE

MOTIVO	MODULO	RIEMPIMENTO
DM 201a – reticolato romboidale, qui disegnato da linee doppie (qui in opus signinum)		

REFERENZA FOTOGRAFICA: da Schingo, *Bullettino della Commissione Archeologica Comunale di Roma*, 102, 2001, p. 136, fig. 6.

BIBLIOGRAFIA DI RIFERIMENTO

SCHINGO, G. 2001, *Gli sterri del 1939 per la costruzione della metropolitana. Dati archeologici inediti dalla valle del Colosseo*, in *Bullettino della Commissione Archeologica Comunale di Roma*, Roma, p. 136, n. 5, fig. 6.

CITAZIONE E CONDIVISIONE

STRINGA BIBLIOGRAFICA: Taccalite, Francesca, Regio III, Piazza del Colosseo, tessellato geometrico policromo, in TESS – scheda 7690 (<http://tess.beniculturali.unipd.it/web/scheda/?recid=7690>), 2009

INDIRIZZO WEB: <http://tess.beniculturali.unipd.it/web/scheda/?recid=7690>

DATA SCHEDA: 2009 | AUTORE: Taccalite, Francesca | REF. SCIENT. : Tortorella, Stefano