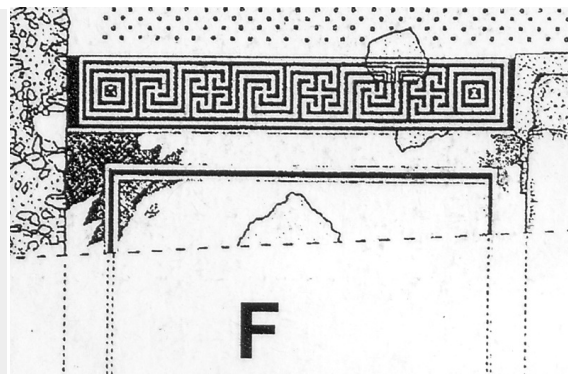
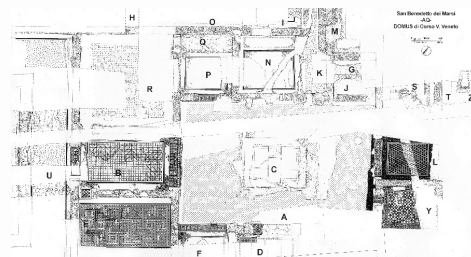


DOMUS DI CORSO VITTORIO, ALA F, TESSELLATO – SAN BENEDETTO DEI MARSI (AQ)



EDIFICIO RESIDENZIALE/DOMUS

Nel 1993 sono venuti alla luce in Corso Vittorio Veneto a San Benedetto dei Marsi, corrispondente all'antica Marruvium, resti di una vasta domus. L'edificio è stato scavato sistematicamente dalla Soprintendenza Archeologica dell'Abruzzo. L'abitazione presenta la canonica successione assiale (Nord-Est/Sud-Ovest) di fauces (L), atrio (A), tablinio (B) e peristilio (U). Dall'atrio si accede, oltre che alle alae (F, P), a cubicula e altri ambienti. Ai lati del tablinio sono situati i vani E, verosimilmente un triclinio, e R, un ampio oecus. Le strutture descritte, così come la decorazione musiva, sono da attribuire in gran parte a una seconda fase costruttiva, con murature in opera incerta associata all'opera quasi reticolata. Al primo impianto della domus risalgono invece muri in opera incerta con malta di cattiva qualità, nonché il cementizio che pavimenta l'ambiente R. Lo schema decorativo di questa pavimentazione, infatti, non è coordinato con le strutture murarie circostanti. La prima fase costruttiva risale probabilmente ai decenni a cavallo tra II e I secolo a.C. La seconda può essere datata, sulla base della decorazione musiva, nella seconda metà del I secolo a.C., probabilmente nella primissima età augustea. Nel corso della prima età imperiale furono effettuati alcuni interventi di ristrutturazione. Pianta edificio da SALCUNI 2012.



CRONOLOGIA

ESTREMI TEMPORALI: dal secolo II a.C. (1° q) al secolo I a.C. (4° q)

MOTIVAZIONE DELLA CRONOLOGIA: dati stilistici ed archeologici

AMBIENTE: ALA

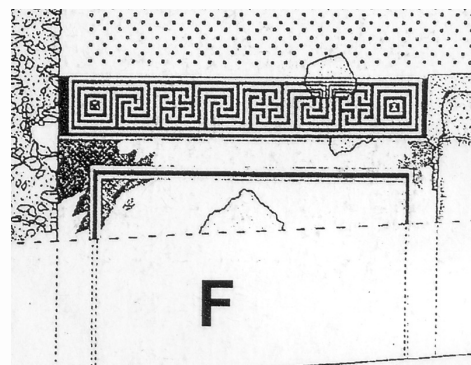
L'ala F, decorata con un pavimento a mosaico, si affaccia sul lato Sud-Est dell'atrio A. L'ambiente è stato scavato solo parzialmente, poiché giace in parte sotto costruzioni moderne. Esso corrisponde alla simmetrica ala P (ca. 3,40 x 3,60 m; soglia: 3,20 x 0,46 m).

LUNGHEZZA: 3.40 m – LARGHEZZA: 3.60 m

CRONOLOGIA

ESTREMI TEMPORALI: dal secolo I a.C. (3° q) al secolo I a.C. (4° q)

MOTIVAZIONE DELLA CRONOLOGIA: dati stilistici ed archeologici



Domus di Corso Vittorio, ala F, tessellato

RIVESTIMENTO CON SCANSIONE: a più unità decorative

SPECIFICHE DI RINVENIMENTO

DATA: 1993 – ENTE RESPONSABILE: Soprintendenza per i Beni Archeologici dell'Abruzzo

L'ambiente presenta un tessellato bianco con cornice nera. La soglia tra l'ala F e l'atrio A è decorata con un meandro di svastiche uncinate a giro invertito e di svastiche a giro doppio, bianco su sfondo nero. Immagine rivestimento da SALCUNI 2012.

CRONOLOGIA – AFFIDABILITÀ: ●●●●○

ESTREMI TEMPORALI: dal secolo I a.C. (3° q) al secolo I a.C. (4° q)

MOTIVAZIONE DELLA CRONOLOGIA: dati stilistici ed archeologici

MISURE

LUNGHEZZA: 3.40 m; LARGHEZZA: 3.60 m;

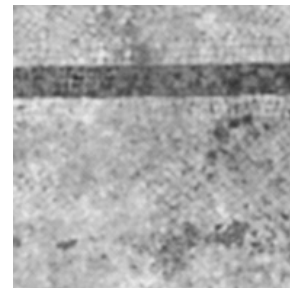
Unità decorative

PARTE DELL'AMBIENTE: intero ambiente

TIPO DI IMPAGINAZIONE: a campo omogeneo

CROMIA: bicromo

Tessellato bianco con cornice nera di quattro filari di tessere.



BORDO

SPECIFICHE TECNICHE

IDENTIFICAZIONE DELLA DECORAZIONE: geometrica

TECNICA ESECUTIVA: tessellato

DIMENSIONI GENERICHE TESSERE: piccole o medie

DIMENSIONI METRICHE TESSERE: 0,9 cm

DECORAZIONI GEOMETRICHE

MOTIVO	MODULO	RIEMPIMENTO
DM 105a – tessellato monocromo, a ordito di filari paralleli		
DM 1y – fascia monocroma		

CAMPO

SPECIFICHE TECNICHE

IDENTIFICAZIONE DELLA DECORAZIONE: geometrica

TECNICA ESECUTIVA: tessellato (tessellato senza inserti)

DIMENSIONI GENERICHE TESSERE: piccole o medie

DIMENSIONI METRICHE TESSERE: 0,9 cm

DECORAZIONI GEOMETRICHE

MOTIVO	MODULO	RIEMPIMENTO
DM 105a – tessellato monocromo, a ordito di filari paralleli		

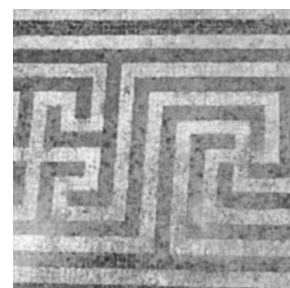
REFERENZA FOTOGRAFICA: immagine da CAIROLI 2001, fig. 5.

PARTE DELL'AMBIENTE: soglia

TIPO DI IMPAGINAZIONE: a campo omogeneo

CROMIA: bicromo

La soglia tra l'ala F e l'atrio A è decorata con un meandro di svastiche uncinata a giro invertito e di svastiche a giro doppio, bianco su sfondo nero. Alle estremità il motivo termina con due quadrati decorati da una clessidra e da un triangolo con i lati a scala sormontato da due mezzi triangoli.



BORDO

SPECIFICHE TECNICHE

IDENTIFICAZIONE DELLA DECORAZIONE: geometrica

TECNICA ESECUTIVA: tessellato

DIMENSIONI GENERICHE TESSERE: piccole o medie

DIMENSIONI METRICHE TESSERE: 0,9 cm

DECORAZIONI GEOMETRICHE

MOTIVO	MODULO	RIEMPIMENTO
DM 1y – fascia monocroma		

CAMPO

SPECIFICHE TECNICHE

IDENTIFICAZIONE DELLA DECORAZIONE: geometrica

TECNICA ESECUTIVA: tessellato

DIMENSIONI GENERICHE TESSERE: piccole o medie

DIMENSIONI METRICHE TESSERE: 0,9 cm

DECORAZIONI GEOMETRICHE

MOTIVO	MODULO	RIEMPIMENTO
DM 36c – meandro di svastiche uncinate a giro invertito, e di svastiche a giro doppio		

REFERENZA FOTOGRAFICA: immagine da CAIROLI 2001, fig. 5.

CONSERVAZIONE

OGGETTO CONSERVATO: pavimento – CONSERVATO IN: situ (San Benedetto dei Marsi, Corso Vittorio Veneto – Domus romana)

BIBLIOGRAFIA DI RIFERIMENTO

CAIROLI, R. 2001, *La Domus di Marruvium.*, in *Il Tesoro del Lago. L'archeologia del Fucino e la Collezione Torlonia, Catalogo della mostra (Avezzano, 22 aprile – 31 dicembre 2001)*, Pescara, p. 216, fig. 5.

CAIROLI, R. 2001, *La domus di C.so V. Veneto a San Benedetto dei Marsi.*, in *Il Fucino e le aree limitrofe nell'antichità, Atti del II convegno di Archeologia in ricordo di Antonio Mario Radmilli e Giuliano Cremonesi (Celano, 26-28 novembre 1999)*, Avezzano, pp. 283-285, fig. 1.

CAMPANELLI, A./ CAIROLI, R. 1995, *Nuovi mosaici dalle città romane d'Abruzzo: Hatria, Marruvium e Superaequum.*, in *Atti del II Colloquio dell' Associazione Italiana per lo Studio e la Conservazione del mosaico (Roma, 5-7 dicembre 1994)*, Bordighera, p. 92, fig. 2.

SALCUNI, A. 2012, in *Pitture parietali e pavimenti decorati di epoca romana in Abruzzo*, Bonn, pp. 60-69.

CITAZIONE E CONDIVISIONE

STRINGA BIBLIOGRAFICA: Salcuni, Andrea/ Andreetti, Elisabetta, domus di Corso Vittorio, ala F, tessellato , in TESS – scheda 7962

(<http://tess.beniculturali.unipd.it/web/scheda/?recid=7962>), 2015

INDIRIZZO WEB: <http://tess.beniculturali.unipd.it/web/scheda/?recid=7962>

DATA SCHEDA: 2015 | AUTORE: Salcuni, Andrea/ Andreetti, Elisabetta | REF. SCIENT. : Santoro, Sara | AGGIORNAMENTO: 2017 |
COMPILAZIONE/REVISIONE A CURA DI: Angelelli, Claudia